

Bilder över delsträckor av Drottning Kristinas väg

1. Vägsträckan söder om naturreservatet

Denna vägsträcka ligger inom ett område som är planerat för bebyggelse. Sträckan börjar vid Granhammarsvägen och går förbi Norrboda förskola. Fotograferat söderifrån på ungefär var 100:e meter 2018-2020.



"Ingången" till Drottning Kristinas väg, sedd från Granhammarsvägen.



Sträckan är blåmarkerad på kartan.





Till höger en sentida anslutningsstig.



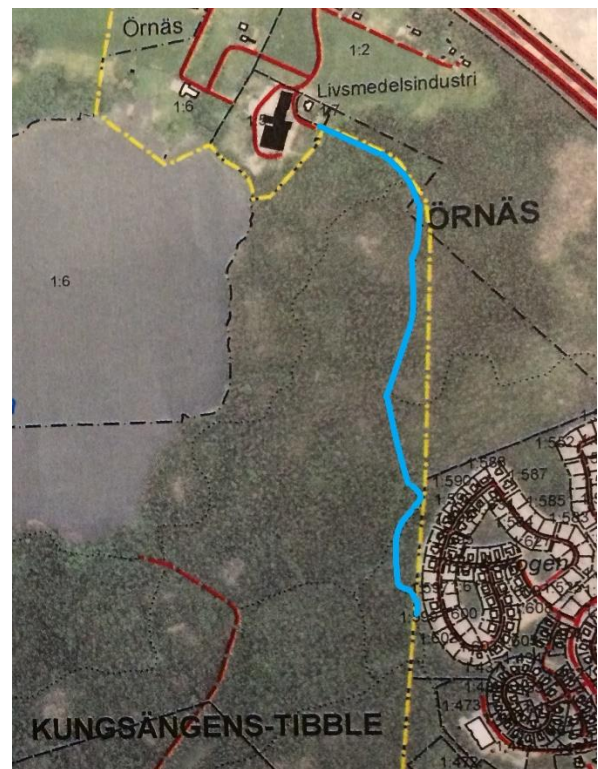


2. Sträckan inom naturreservatet

Vägsträckan ligger i huvudsak inom naturreservatet. Den börjar vid stigdelningen strax norr Norrboda förskola. Drottning Kristinas väg fortsätter till höger. Fotograferat på ungefär var 100:e meter, 2018 och 2020.



Drottning Kristinas väg fortsätter till höger.



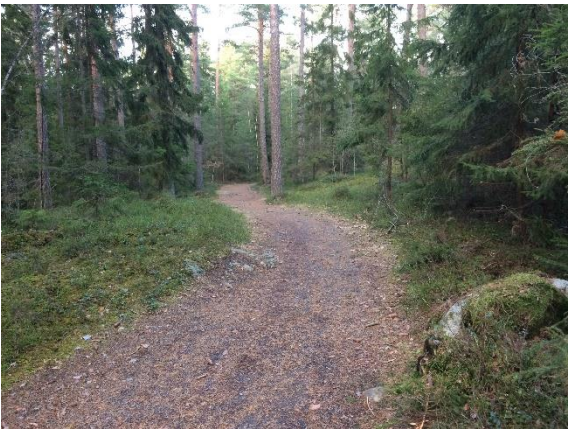
Sträckan är blåmarkerad på kartan.





Sentida stig från vänster.







Sandtag till vänster.

